



KUMPPANUUSKESKUS



Toimintakalenteri
Syyskausi 2017

Kumppanuuskeskus

Kumppanuuskeskus on sosiaali- ja terveysalan järjestöalo, jossa on noin 40 toimijaa. Katutasossa toimii kahvila sekä kaikille avoin olohuone.



Kansankatu 53, Oulu

Avoinna: ma-to 9–15, pe 9–14
Syyskausi 2017: 1.8.–21.12.

Poikkeusaukioloajat:

Syysloma: vk 43 (23.10.–27.10.) avoinna klo 9–13
 Arkipyhien aattoina: avoinna klo 9–13



Kumppanuuskeskuksen info

Kansankatu 53, katutaso

050 348 4676,
info@kumppanuuskeskus.fi

Infosta saa tietoa Kumppanuuskeskuksesta, tiloista, vapaaehtoistoiminnasta ja sosiaali- ja terveysjärjestöistä sekä opastusta ihmiset.fi-sivuston käyttöön.

Kumppanuuskeskuksen neuvontapisteestä toiminnasta vastaa Pohjois-Pohjanmaan sosiaali- ja terveysturvayhdistys ry.

Kaikille avoin olohuone

Kansankatu 53, katutaso

Kumppanuuskeskuksessa voi infon aukioloaikoina lukea päivän Kalevan, tutustua esitteisiin ja käyttää asiakastietokoneita. Kirjanvaihtopisteessä voi vaihtaa kirjan tai elokuvan toiseen.

Kahvila Kamu

Kansankatu 53, katutaso

040 319 3178,
kamu@luovi.fi

Katutasossa toimii infon aukioloaikoina Kahvila Kamu, joka on Ammattiopisto Luovin oppimisympäristö. Tervetuloa kahville!

Neuvontapalvelut

Neuvontapalvelut ovat kaikille avoimia ja maksuttomia. Tarvittaessa voit asioida nimettömänä.

Sonja-neuvonta

Kansankatu 53, neuvontapiste

ma klo 9–14

ke klo 9–14

Neuvontaa ajalla 2.8.–20.12.

050 313 9308,

sonja@kumppanuuskeskus.fi

Onko elämässäsi vaikeita asioita, joiden ratkaisemiseen tarvitset tukea? Tarvitsetko apua esimerkiksi taloudellisen tilanteesi selvittämiseen, sopivien tukimuotojen hakemiseen tai valituksen laatimiseen?

Sonja-neuvonnasta saa ammattilaisen antamaan sosiaalialan neuvontaa saapumisjärjestyksessä. Neuvontaa saa myös muina aikoina varaamalla ajan infosta.

Järj. Pohjois-Pohjanmaan sosiaali- ja terveysturvayhdistys ry

Terveyspiste

Kansankatu 53, neuvontapiste

pe 18.8. klo 10–12

pe 1.9. klo 10–12

pe 15.9.* klo 10–12

pe 29.9. klo 10–12

pe 13.10.* klo 10–12

pe 27.10. klo 10–12

pe 10.11.* klo 10–12

pe 24.11. klo 10–12

pe 8.12. klo 10–12

040 565 6201

Yksilöllistä ammattilaisen antamaa terveysneuvontaa joka toinen perjantai. Asiakkaat otetaan vastaan saapumisjärjestyksessä.

* Syksyn teemana on aivoterveys. Tähdellä merkittyinä päivinä käsitellään aihetta klo 10–11, jonka jälkeen on mahdollisuus yksilötapaamiseen.

Järj. Suomen Punainen Risti, Oulun osaston Terveyspiste



Järjestöpiste
Kaiku

Lämpimästi
TERVETULOA!

OYS B1-aula,
Kajaanintie 50
ma-to klo 8.30–11.30

Järjestöpiste tarjoaa tietoa sosiaali- ja terveysjärjestöjen vertaistuesta ja toiminnasta OYS:n potilaille, heidän läheisilleen ja henkilökunnalle.

Maksuton lakineuvonta

Kansankatu 53, neuvontapiste

to 10.8.	klo 13–15
to 14.9.	klo 13–15
to 19.10.	klo 13–15
to 23.11.	klo 13–15
to 14.12.	klo 13–15

050 348 4676,
info@kumppanuuskeskus.fi

Yksilöllistä neuvontaa muun muassa talous- ja velka-asioissa sekä perhe- ja perintöasioissa. Neuvontaa antaa varatuomari Anne Kinnunen. Huomaathan, että maksuttomassa neuvonnassa ei laadita asiapapereita, mutta niihin voi saada ohjeita.

Järj. Pohjois-Pohjanmaan sosiaali- ja terveysturvayhdistys ry

Pop Up -kahvila

Kansankatu 53, neuvontapiste

ke 13.9.	klo 13–15
ke 18.10.	klo 13–15
ke 22.11.	klo 13–15

040 940 1968,
ulla.sauvola@samat.kynnys.fi

Perheille, joista toisella tai molemmilla vanhemmista on jokin vamma tai pitkäaikainen sairaus. Tule juttelemaan arjen iloista ja suruista kahvikupposen äärelle. Paikalla perhetoiminnan koordinaattori Ulla Sauvola.

Järj. Kynnys ry, SAMAT-toiminta

Lakineuvonta erossa

Kansankatu 53, kokoustila Tiketti, 1. krs

ti 15.8.	klo 16–18
ti 19.9.	klo 16–18
ti 17.10.	klo 16–18
ti 14.11.	klo 16–18
ti 12.12.	klo 16–18

044 369 0844,
oulunseudunyvyp@gmail.com

Yksilöneuvontaa ja tietoa eroasioista sekä erovanhemmuudesta. Neuvojina asianajajat Jutta Wallén-Leino ja Eeva-Leena Wendelin. Tulethan paikalle klo 16–16.30.

Järj. Yhden Vanhemman Perheiden Liitto ry ja Oulun Seudun Yhden Vanhemman Perheet ry

Autismikirjon palveluneuvonta

ma-to klo 12–15

050 4673 130,
marjo.hayry@autismiliitto.fi

Julkisen, yksityisen ja kolmannen sektorin palveluita koskevaa neuvontaa ja ohjausta autismikirjon henkilöille, heidän omaisilleen ja läheisilleen sekä heidän kanssaan työskentelevälle ammattihenkilöstölle, viranomaisille ja muille tahoille.

Tavoitteena on ohjata yhteydenottaja oman lähialueen palvelujen piiriin sekä löytää ja esitellä vaihtoehtoja mm. autismikirjon henkilöiden toimintakyvyn ylläpitämisen, itsenäisyyden ja arjessa selviytymisen tukemiseen.

Järj. Autismi- ja Aspergerliitto ry

Taloustukihenkilö

Kansankatu 53, neuvontapiste

ti klo 13–15

Neuvontaa ajalla 8.8.–19.12.

050 313 9308,

sonja@kumppanuuskeskus.fi

Onko sinulla rahahuolia? Pääsikä kertymään rästejä tai velkoja? Koulutetut vapaaehtoiset auttavat selvittämään taloudellista tilannettasi ja hakemaan apua tilanteen hallintaan saamiseksi. Saat myös ohjausta taloudellisten tukien hakemiseen Kelalta ja kaupungilta.

Järj. Pohjois-Pohjanmaan sosiaali- ja terveysturvayhdistys ry

Allergianeuvonta

Kansankatu 53, 2. krs, huone 216
tai puhelimitse

ke klo 14–17

044 040 4045,

oulu.astmajaallergia@gmail.com

Neuvontaa astmaa ja/tai erilaisia allergioita sairastaville puhelimitse tai paikan päällä.

Järj. Oulun Seudun Astma- ja Allergia-yhdistys ry

Tietotekniikkaneuvonta

Kansankatu 53, neuvontapiste

to 31.8. klo 13–15

to 28.9. klo 13–15

to 26.10. klo 13–15

to 30.11. klo 13–15

050 348 4676,

info@kumppanuuskeskus.fi

Onko vaikeuksia tietokoneen, tabletin tai älypuhelimien kanssa?

Vapaaehtoisemme auttaa joka kuun viimeisenä torstaina selvittämään pieniä tietoteknisiä ongelmia.

Järj. Pohjois-Pohjanmaan sosiaali- ja terveysturvayhdistys ry

**KUMPPANUUSKESKUS,
KANSANKATU 53, OULU**

OULUN

MAHDOLLISUUKSIEN

TORI LA 2.9.
KLO 11-15

**VAPAA
PÄÄSY**

MUKANA YLI 30 JÄRJESTÖÄ

Tutustu järjestö- ja vapaaehtoisuustoimintaan!

VÄRIKÄSTÄ OHJELMAA

Musiikkia, tanssia, tekemistä. Juontajana Nalle Mustikainen.

MAHDOLLISUUKSIEN

TORI

kepa

Vapaaehtoistoiminnan koulutukset Oulussa

Vapaaehtoistoiminnan info

Kansankatu 53, kokoustila Resiina, 1. krs

ti 8.8. klo 14–15
ti 3.10. klo 14–15

044 786 1606,
www.varesverkosto.fi

Info on hyvä aloitus kaikille vapaaehtois-toiminnasta kiinnostuneille. Katso lisää ja ilmoittaudu www.varesverkosto.fi tai 044 786 1606.

Järj. Vuolle Settlementti ry, Vapaaehtois-toiminnan verkosto VARES

Vapaaehtoistoiminnan peruskoulutukset

Kansankatu 53, kokoustila Asema, 2. krs

Iltapäivä (kurssi yhteensä 9 t)

ti 12.9. klo 13–15.15
to 14.9. klo 13–15.15
ti 19.9. klo 13–15.45

Viikonloppu (kurssi yhteensä 9 t)

pe 29.9. klo 17–20
la 30.9. klo 9–15

Arki-ilta (kurssi yhteensä 9 t)

ti 10.10. klo 16.15–18.30
to 12.10. klo 16.15–18.30
ti 17.10. klo 16.15–19

044 786 1606,
www.varesverkosto.fi

Kurssi vapaaehtoistoiminnan mahdollisuuksista kiinnostuneille. Sopii myös jo toiminnassa oleville vapaaehtoisille lisäkoulutukseksi.

Järj. Vuolle Settlementti ry, Vapaaehtois-toiminnan verkosto VARES

Vapaaehtoiseksi

Oulun yliopistolliseen sairaalaan?

Ota yhteyttä: katja.kuusela@ppsotu.fi



Haavoittuva mieli – tunnista ja tue - Mielenterveyden ensiapu® 2

Kansankatu 53, kokoustila Asema, 2. krs

pe 10.11. klo 8.30–15
pe 17.11. klo 8.30–15

050 313 9308,
sonja@kumppanuuskeskus.fi

Tietoa mielenterveyden häiriöistä ja niiden kohtaamisesta sekä mielenterveyden ensiavun antamisesta. Aiheita mm. masennus, ahdistuneisuus, psykoosi-sairaudet ja mielenterveyden kriisit.

Koulutus sopii erityisesti sosiaali- ja terveysalan järjestöjen vapaaehtoisille ja ammattilaisille. Kouluttajina toimivat Terhi Kantanen ja Outi Pietiläinen.

Ilmoittautuminen 20.10.2017 mennessä www.ihimiset.fi/haavoittuvamieli tai puhelimitse Kumppanuuskeskuksen infoon 050 348 4676.

Järj. Oulun seudun Mielenterveysseura ry, Oulun kriisikeskus ja Pohjois-Pohjanmaan sosiaali- ja terveysturvayhdistys ry



MA 16.10.
KLO 12–16

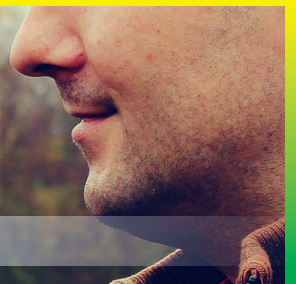
KUMPPANUUSKESKUS,
KANSANKATU 53

Terveysmittauksia ja tietoa tueksi
työikäisten elämäntapojen muutokseen

SYKÄYS

VAPAA PÄÄSY

terveystapahtuma



Vapaaehtoisten ja järjestöissä toimivien tilaisuudet Pohjois-Pohjanmaalla

Tilaisuudet

Järjestöväen teemakahvila

Kansankatu 53, kokoustila Resiina, 1. krs

ti 15.8. klo 13.30–15,
teemana eläkeuudistus

ti 7.11. klo 13.30–15,
teemana palkkatuki

050 313 9308,
sonja@kumppanuuskeskus.fi

Teemakahvilassa järjestöjen ammattilaiset ja vapaaehtoiset pääsevät keskustelemaan ajankohtaisista aiheista asiantuntijoiden kanssa.

Järj. Pohjois-Pohjanmaan sosiaali- ja terveyysturvayhdistys ry

Vertaisohjaajien verkosto

Kauppurienkatu 23, Hyvän mielen talo
ti 22.8. klo 16–17.30

Kansankatu 53, kokoustila Resiina, 1. krs
ti 10.10. klo 14–15.30

Kauppurienkatu 23, Hyvän mielen talo
ti 21.11. klo 16–17.30

050 313 9308,
sonja@kumppanuuskeskus.fi

Vertaisohjaajien verkosto kokoaa yhteen yhdistysten vertaisohjaajina tai vertais-toiminnan koordinaattoreina toimivia henkilöitä. Verkostossa keskustellaan, jaetaan kokemuksia ja opitaan toisiltamme.

Järj. Hyvän mielen talo ry ja Pohjois-Pohjanmaan sosiaali- ja terveyysturvayhdistys ry



Asunnottomien yö

Tarjolla kahvia, makkaraa, musiikkiesityksiä ja tietoiskuja.

Jaossa lahjoitettuja lämpimiä aikuisten vaatteita.

ti 17.10.

ROTUAARIN
LAVALLA



Koulutukset

Vanhemmuuden tukeminen 4.9.

Oulainen*	klo 17–19
Oulu	klo 16.30–19
Pudasjärvi	klo 17–19
Raahe	klo 17–19
Ylivieska	klo 17–19

Järj. Nuorten Ystävät ry, Vanhempien Akatemia

Yhdistysten viestintä: sosiaalinen media ja ihmiset.fi 6.11.

Oulainen	klo 17–19
Oulu	klo 16.30–19
Pudasjärvi	klo 17–19
Rovaniemi	klo 16.30–19
Ylivieska	klo 17–19

Järj. Opintokeskus Sivis ja Pohjois-Pohjanmaan sosiaali- ja terveysturvayhdistys ry

Paikat ja ilmoittautuminen

Oulainen:	Penttilän talo, Putilankatu 1 (* huom! 4.9. Juho Oksan koulu, Kaarikatu 3) ilm. tuula.aitto-oja@oulainen.fi
Oulu:	Kumppanuuskeskus, Kansankatu 53, kokoustila Pysäkki, 1. krs ilm. toimisto@ppsotu.fi
Pudasjärvi:	Unelmatehdas, Rimmintie 15 ilm. tiina.tauriainen@pudasjarvi.fi
Raahe:	Raahen sairaala, Rantakatu 4, 5. krs ilm. kirjaamo@ras.fi
Rovaniemi:	Rovaniemen järjestötalo, Kansankatu 8 ilm. mervi.kestila@lapinsote.fi
Ylivieska:	Raudaskylän kristillinen opisto, Opistontie 4-6 ilm. anitta.anunti@rko.fi

Sote-uudistus järjestöjen näkökulmasta 28.9.

Oulainen	klo 17–19
Oulu	klo 16.30–19
Pudasjärvi	klo 17–19
Rovaniemi	klo 16.30–19
Ylivieska	klo 17–19

Järj. Pohjois-Pohjanmaan maakuntaliiton PoPSTer-hanke ja SOSTE Suomen sosiaali ja terveys ry

Vapaaehtoistoiminnan säännöstö 29.11.

Oulainen	klo 17–18.30
Oulu	klo 16.30–18.30
Pudasjärvi	klo 17–18.30
Raahe	klo 17–18.30
Rovaniemi	klo 16.30–19
Ylivieska	klo 17–18.30

Järj. Vuolle Setlementti ry, Vares-verkosto

Ilmoittaudu viimeistään viikkoa ennen!

Omaishoitajille Isokadulla

Isokatu 47 on Kumppanuuskeskuksen sivutoimipiste, jossa toimii vajaa 10 sosiaali- ja terveysalan järjestöä. Katutason kohtaamispaikasta vastaa Oulun seudun omaishoitajat ja läheiset ry.

Ommaiskortteeri

Isokatu 47, katutaso

ma-pe klo 10–14

08 882 1690

Ommaiskortteeriin ovat tervetulleita kaikki läheisistään huolehtivat - niin omaishoidon tuen piirissä kuin sen ulkopuolella olevat. Ommaiskortteerissa on tarjolla tietoa, tukea ja toimintaa.

Järj. Oulun seudun omaishoitajat ja läheiset ry

Omaishoitajien palveleva puhelin

Isokatu 47, katutaso

ma-pe klo 10–14

040 526 8105,
heini.kemola@osol.fi

Omaishoidon henkilökohtaista ohjausta, neuvontaa ja tukea niin puhelimitse kuin paikanpäällä käymällä.

Omaishoidon ohjaaja Heini Kemola on tavoitettavissa numerossa 040 526 8105. Soita ja sovi oma henkilökohtainen tapaamisaikasi!

Järj. Oulun seudun omaishoitajat ja läheiset ry

Kakkukestit

Suomi
Finland
100

KUMPPANUUSKESKUS
KANSANKATU 53, OULU

Leivo kakku ja tuo se kesteille!
Kakut tarjoillaan vapaaehtoistehtävissä toimiville sekä erilaisista syistä vähin varoin eläville ihmisille. Paras kakku palkitaan. Vapaa pääsy.

SU 3.12. KLO 13-15

Lue lisää ja ilmoittaudu:
ihimiset.fi/kakkukestit

Ihimiset.fi

Pohjois-Pohjanmaan järjestö- ja vapaaehtoistoiminnan sivusto

Kansalaisille

Löydä järjestöjen tarjoamaa ammatillista ja vertaistukea, osallistu tapahtumiin tai tule mukaan vapaaehtoistoimintaan.

Järjestö- ja muille toimijoille

Löydä toimintanne helpottavia työkaluja, toimintamalleja ja yhteistyöverkostoja. Ilmoita järjestöönne liittyviä tietoja ihmiset.fi-sivustolla.

Järjestöalo Kumppanuuskeskus

Tutustu järjestöalan toimintaan ja palveluihin kansalaisille, järjestötoimijoille sekä yhteistyökumppaneille.

Toimeksi.fi



ihimiset.fi

Toimintaa Pohjois-Pohjanmaalla

ihimiset.fi



toimeksi.fi




Toimeksi.fi

Hyvinvointia, toimintaa,
tukea ja tekemistä
juuri sinulle koko Suomesta.

Löydä omasi ja tule mukaan!
#tuumastatoimeksi #toimeksi

Kansankatu 53, 90100 Oulu
ma-to 9–15, pe 9–14

Sivupiste: Isokatu 47

www.kumppanuuskeskus.fi



kumppanuuskeskus



@kumppanuus



@kumppanuuskeskus

